



## Equipos Bobcat y sus ventajas



# Equipos Bobcat

---



# Mas de 50 años de evolución

---



Bobcat evolucion.mp4

# Bobcat Skid Steer Loaders

---

Desde su inicio en 1958, Bobcat ha mejorado constantemente su concepto inicial: una maquina compacta, fuerte, agil y versatil que puede realizar una infinidad de trabajos





# Bobcat Skid Steer Loaders

S70



S100



S570



S770



S450



S650



S850



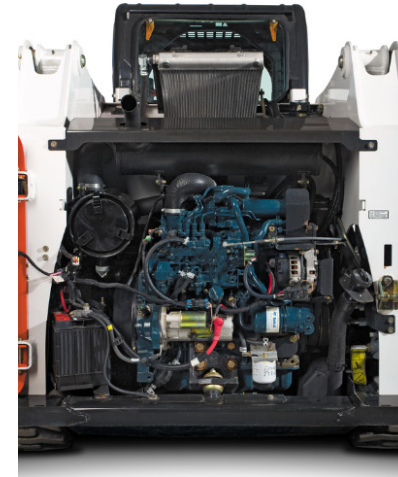


# Bobcat Skid Steer Loaders



- **Versatilidad y maniobrabilidad**

- ***Bajos costos y mejor economía de combustible***



- ***Facilidad de transportar y tamaño compacto***

# Características principales

---

## *Levante Vertical*



- *Excelente altura para descarga de material.*
- *Alta capacidad de levante para cargas pesadas.*
- *Recorrido seguro del balde en el levante.*

# Características principales

---

## *Levante Radial*



- *Ideal para hacer vertimientos sobre paredes, rellenar y cargar camiones bajos.*
- *Tiene el mayor desplazamiento cuando el brazo esta en la mitad del recorrido.*

# Sistema de Ventilación Inteligente

- *Sistema de ventilación patentado. Incorpora aire frío desde arriba hacia el motor y lo expulsa por los lados.*
- *Componentes ubicados en lugares protegidos.*
- *Utiliza un ventilador inteligente que censa la temperatura del motor y se acciona hidráulicamente según necesidad.*





# Mejor visibilidad



- *Cabina desplazada hacia adelante para mejorar la visibilidad.*
- *Permite ver el trabajo realizado y aumenta en 50% la superficie de vision.*
- *Mejora la visibilidad sobre aditamentos*



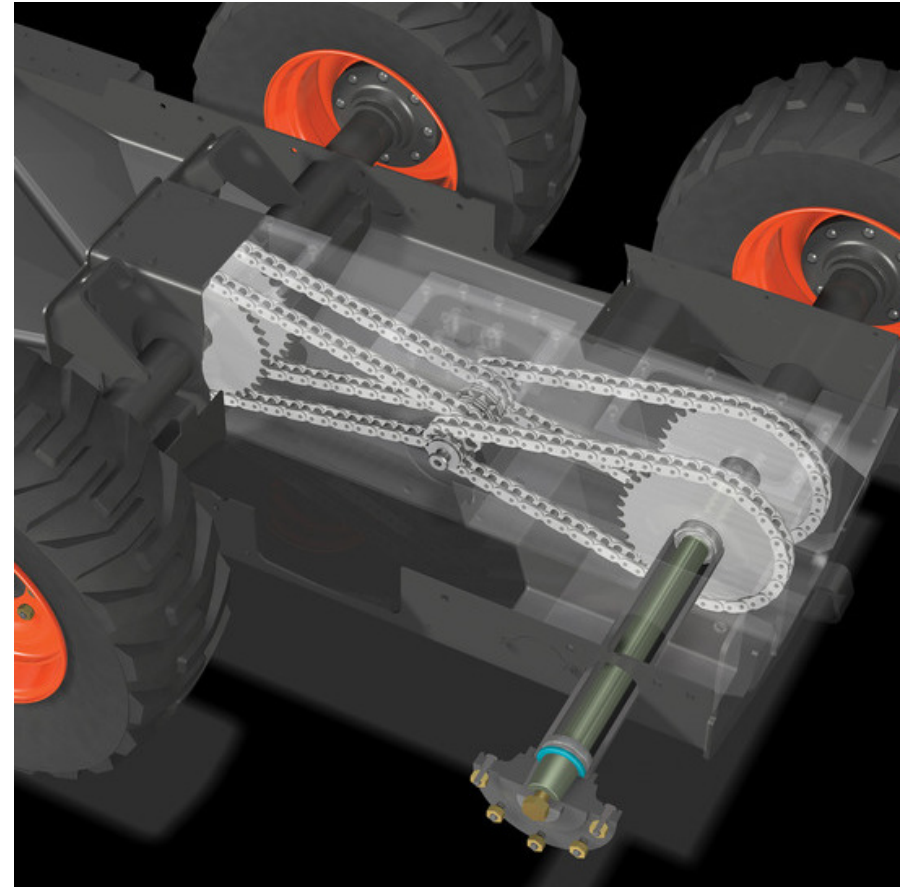
# Sistema de transmisión transversal por correa

- *Permite que el motor funcione a menores velocidades (RPM), disminuye el ruido y prolonga la vida del motor.*
- *Ofrece un sistema mas eficiente por la conexión a la bomba mediante poleas.*
- *Reduce tiempos de mantenimiento.*
- *Reduce consumo de combustible.*



# Cadenas libres de mantenimiento

- *Bobcat ofrece la única cadena libre de mantenimiento.*
- *Tubos de los ejes fijos, rodamientos y bujes sellados, evitando necesidad de engrasar.*
- *Cadena con una dureza 38% superior a las de la competencia.*
- *Cadena oval de alta resistencia, con pines y eslabones endurecidos.*



## Chasis en forma de Quilla

---

- *Bobcat es el único mini cargado que ofrece un chasis con forma de quilla.*
- *Evita que el equipo quede atorado en suelos con barro o húmedos.*
- *El minicargador se desliza sobre los materiales sueltos como un bote sobre el agua.*



# Diseño de pines en el mismo plano

- *El diseño de los brazos busca una alineación en el mismo plano de todos los pines.*
- *Esto evita cualquier desbalance que desgaste prematuramente los demás pines.*
- *Todos los pines están soportados en ambos lados.*
- *Las mangueras están dentro del brazo evitando posibles golpes y cortes.*



# Características principales Serie M

*La capacidad de operación fue mejorada sin incrementar el tamaño del motor, haciendo mas eficientes los nuevos modelos.*

## S175



Horsepower: 49  
Lift Path: Vertical  
ROC: 1,750 lbs.



## S530



Horsepower: 49  
Lift Path: Vertical  
ROC: 1,850 lbs.

## S160



Horsepower: 61  
Lift Path: Radius  
ROC: 1,600 lbs.



## S550



Horsepower: 61  
Lift Path: Radius  
ROC: 1,750 lbs.

## S185



Horsepower: 61  
Lift Path: Vertical  
ROC: 1,850 lbs.



## S570



Horsepower: 61  
Lift Path: Vertical  
ROC: 1,950 lbs.



# Aplicaciones Minicargadores en Latino América





# Aplicaciones Minicargadores en Latino América





# Aplicaciones Minicargadores en Latino América



## Mini Excavadoras Bobcat

---

*Las excavadoras  
Bobcat fueron  
rediseñadas para  
ofrecer un excelente  
desempeño,  
ofreciendo una  
máquina más ligera,  
mejorando la  
producción y  
reduciendo costos.*





# Mini Excavadoras Bobcat

418



E26



E35



E63



E42



E55



E32



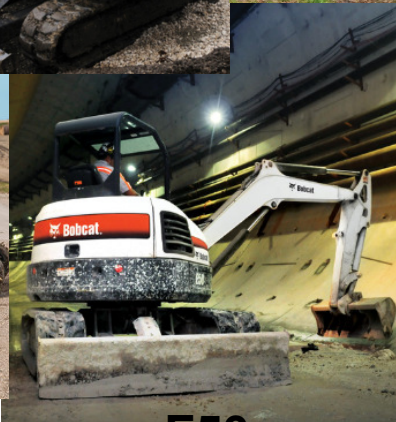
E20



E45



E50



E80





# Mini Excavadoras Bobcat



- Sobresaliente fuerza de trabajo y de carga



- Operación suave y silenciosa



- Maniobrabilidad mejorada

# Características principales

---



## *Necesidad*

- *Lo mas relevante es el equilibrio entre la potencia del motor y el sistema hidráulico.*
- *Con los controles hidráulicos es posible entregar rapidez y precisión.*



# Características principales

---

## *Sistema Hidráulico*



- *Alta eficiencia, limitador de torque en las bombas para igualar la demanda del trabajo.*
- *Se mantiene la fuerza en el brazo aun en las más difíciles condiciones.*
- *Al igualar la necesidad de los cilindros con la bomba se reducen los tiempos de los ciclos.*

# Características principales

## Grupo de Trabajo

- *Diseñado para ofrecer una vida útil mas larga y mejorar el desempeño durante la carga.*
- *Juntas fundidas para mejorar el ajuste de bujes y prolongar su vida útil.*
- *Diseño con espacio para alojar el sistema hidráulico secundario.*
- *Brazo Standard, largo y extensible.*



# Características principales

## Controles

- *Los controles proveen la posibilidad de realizar trabajo delicados con bajo esfuerzo.*
- *Esto mejora el desempeño del operador y la eficiencia, reduciendo su esfuerzo físico.*
- *Los controles de joystick ofrecen mayor precisión que los controles de pedal.*
- *De igual manera es posible combinar acciones con el mismo control.*





# Características principales

---

## Funciones

- *Sistemas que reducen la aceleración del motor cuando la maquina no esta haciendo ningún trabajo en un tiempo de 4 segundos.*
- *Esto aumenta el ahorro de combustible.*
- *Reduce el ruido en el ambiente de trabajo.*
- *En el momento de mover algún control, la maquina recupera la aceleración automáticamente*



# Características principales

## Funciones

- *Cuando la maquina se desplaza es posible asignar la función “Auto Shift”*
- *Esta función reduce la potencia del motor cuando la maquina esta girando o empujando.*
- *Esto permite mas seguridad y optimizar el torque del motor.*
- *En el momento de reiniciar la marcha el motor acelera automáticamente.*



# Características principales

## *Cuchilla angulable*

- *La cuchilla se puede dejar en flotación para nivelar o rellenar.*
- *Incluye cuchillas reversibles para prolongar su vida útil.*

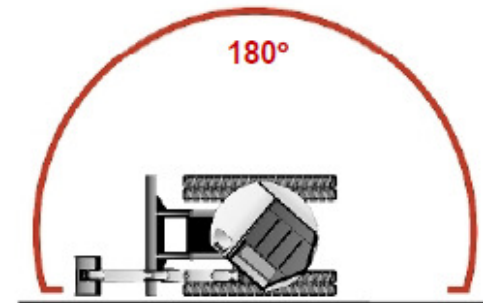




# Características principales

## *Radio de Giro Zero*

- *Permite operar la maquina con tranquilidad y seguridad.*
- *Acceso a lugares restringidos.*
- *Evita accidentes y protege al personal en el sitio de trabajo.*
- *Trabajo continuo sin necesidad de reubicar la maquina*



# Características principales

## *Accesos para mantenimiento y servicio*

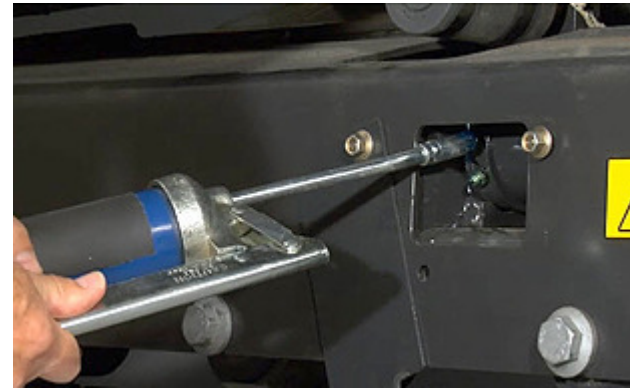
- *El diseño y ubicación de los componentes de la excavadora ofrecen un fácil y amplio acceso.*
- *Al tener mejor acceso los servicios son más rápidos.*
- *La maquina permanece más tiempo disponible en el trabajo.*



# Características principales

## *Facilidad de mantenimiento*

- *Las excavadoras cuentan con puntos de engrase de fácil acceso.*
- *Para la tensión de las orugas también se cuenta con una ubicación de fácil acceso.*
- *La correa del motor cuenta con una polea auto tensionante que evita la necesidad de verificarla.*





# Características principales

---

## *Comodidad de operación*

- *Las excavadoras Bobcat ofrecen ventajas como el campo de visión para el operador.*
- *El operador tiene una vista panorámica del sitio de trabajo.*
- *Adicionalmente puede ver el cucharón o aditamento cómodamente.*



# Características principales

## *Comodidad de operación*

- *20% más de espacio en la cabina.*
- *Opciones como A/C , radio, gavetas y espacios porta objetos.*
- *Asiento con suspensión.*
- *Sistema ISO o H con una solo válvula.*



# Aplicación Mini Excavadoras





# Aplicación Mini Excavadoras





# Aplicación Mini Excavadoras





# Aplicación Mini Excavadoras





# Aplicación Mini Excavadoras





# Aplicación Mini Excavadoras





# Aplicación Mini Excavadoras





# Aplicación Mini Excavadoras

## *Control de Profundidad*

- *Permite registrar la profundidad a la que se esta cavando.*
- *Optimiza el tiempo y evita trabajos innecesarios o repeticiones.*
- *En la elaboración de canales reduce tiempos y costos.*



# Aplicación Mini Excavadoras



# Minicargadores MT

---

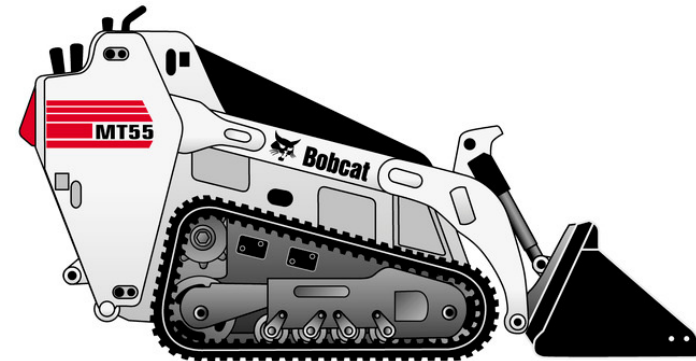




# Minicargadores MT

## Especificaciones principales

|                               |   |            |
|-------------------------------|---|------------|
| Capacidad de carga            | : | 249 Kg     |
| Peso operativo                | : | 1184 Kg    |
| Velocidad                     | : | 5.6KM/h    |
| Capacidad bomba hidráulica    | : | 45.4 L/min |
| Altura sobre el pin del balde | : | 1.808 m    |
| Sistema Bobtach               |   |            |
| Auxiliares hidraulicos        |   |            |



# Minicargadores MT



# Aditamentos

*“Por mas de 50 años, Bobcat ha buscado solucionar las diferentes necesidades de sus clientes y proveer soluciones siempre ha sido una prioridad.”*





# Aditamentos

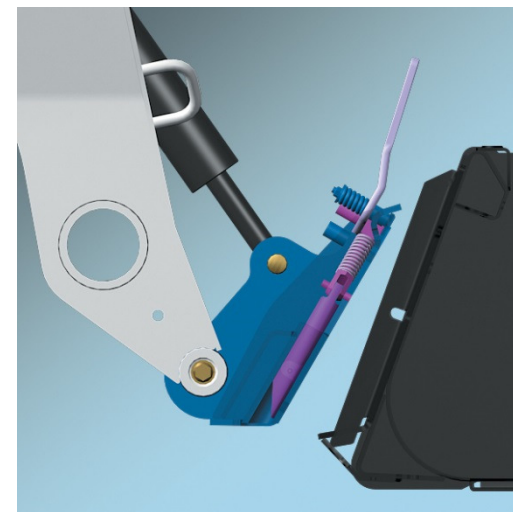
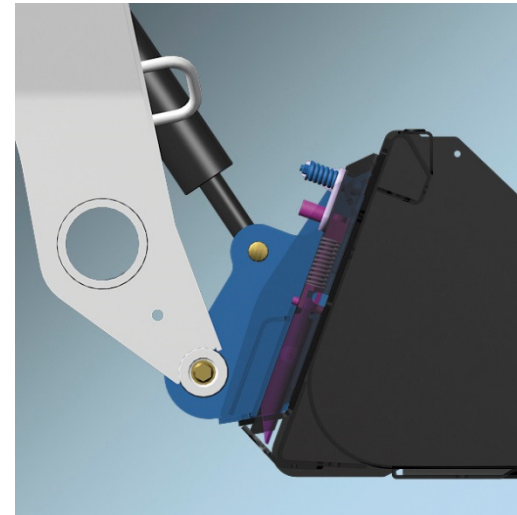
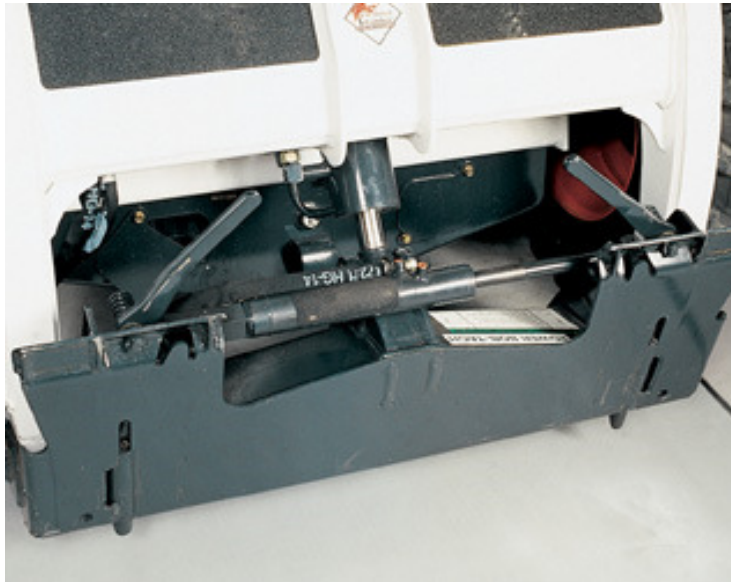
---

*“En el mercado podemos encontrar muchas soluciones, pero a veces no usamos la correcta para nuestra necesidad”*



# Aditamentos

*“Bobcat diseño el acople Bobtach, permitiendo hacer el intercambio de aditamentos de una manera fácil, segura y rápida. Hoy es el estándar de la industria”*





# Aditamentos

*“Los aditamentos y implementos son fundamentales para incrementar el rendimiento y el retorno en la inversión en bienes capitales. Bobcat es el líder en proveer soluciones a sus clientes, con el mayor numero de aditamentos disponibles.”*



*Más 80 Aditamentos y más de 100 Accesorios para aplicaciones en múltiples industrias:*

*Construcción / Demolición / Mantenimiento de Jardines / Agricultura /  
Reparación de Carreteras / Proyectos Forestales / Reciclado de Materiales*



*entre otros.*





- **Demolición.**
- **Reciclaje de papel & metales.**
- **Manejo de carga en pallets.**
- **Agricultura**





## Aditamentos Bobcat son fáciles de adquirir.

- Aprobados y certificados.
- Un solo canal de ventas y soporte.
- Conéctelo y ha trabajar.

## Versátiles y Adaptables.

- Usuarios pueden reaccionar al cambio de mercado y trabajos.
- Aumento del tamaño del mercado potencial.





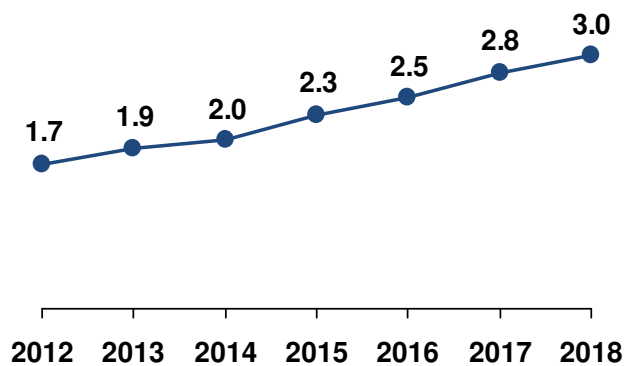
## Bajo costo inicial y alto retorno en la inversión.

- Bajo costo de inversión inicial, expansión de capacidad operacional.
  - Maquinas nuevas y usadas.
  - Mercado de flotas de rentas.
  - Maquinas de otras marcas.
  - Reemplazar máquinas de trabajo único.

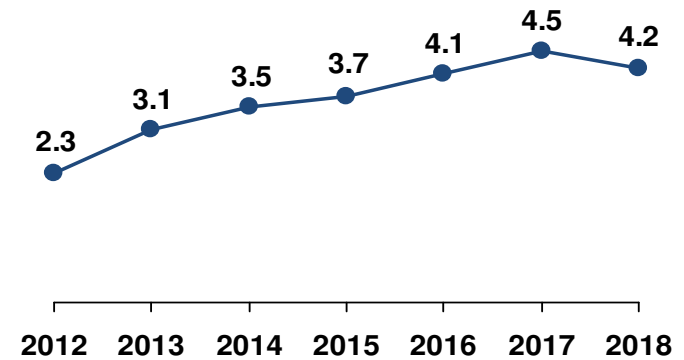


- **Proporción de ventas de aditamentos en Latino América vs Norte América-Europa.**

**LA Proporción Aditamentos - Unidad Motriz**



**NA Proporción Aditamentos -Unidad Motriz**







# Aditamentos

- Con repuestos & servicio , los aditamentos completan los requerimientos que los usuarios y clientes demandan de su distribuidor.
- Una unidad motriz no puede hacer su trabajo sin el aditamento, clientes esperan soluciones para sus necesidades operativas; comprender las necesidades del cliente para proveer la mejor solución.
- *El trabajo en equipo, entre el fabricante - distribuidor, haciendo de los aditamentos una prioridad , es la clave del éxito.*

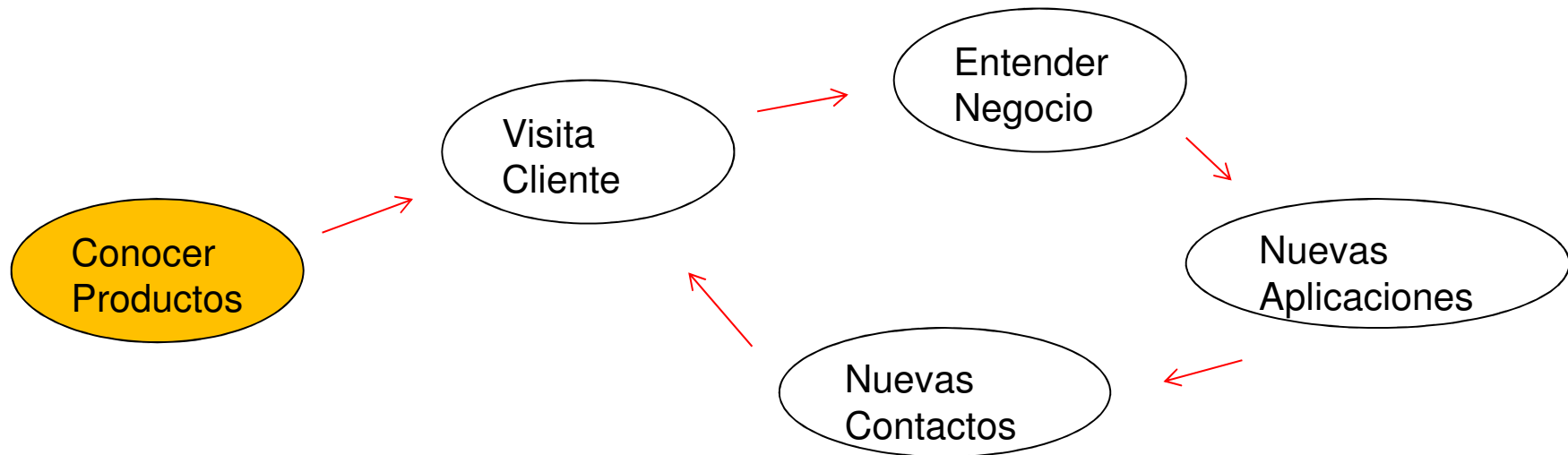




# Buscando soluciones

## Visita a Cliente

- Conocer nuestros Productos Bobcat => El cliente puede identificar alguna solución
- Identificar Necesidad del Cliente => Explicar al cliente a la mejor opción
- Conocer Negocio del Cliente => Se puede identificar una nueva aplicación
- Conocer Realidad del Cliente => Tipo de cliente, etapa de la empresa, propuesta de valor
- Darle la mejor solución al cliente => Generar VALOR al cliente



# GRACIAS POR SU TIEMPO







**Bobcat®**

**Gracias!**