



TRABAJOS EN ALTURA



PLATAFORMAS DE TIJERA ELÉCTRICAS

Capac. plataforma 320-450 kg
Peso (ANSI/CSA) 4,600-5,700 kg
Ancho Total 1.75-2.36mt
Altura Total 0.76-2.81mt

PLATAFORMAS DE MÁSTIL

Capac. plataforma 200 kg
Altura plataforma 6.15-10.65mt
ANCHO 0.99-1.20mt
peso 4,900 kg

PLATAFORMAS ARTICULADAS

Sistema Eléctrico 48VDC
Peso 5,970-7,350 kg
Altura Plataforma 13.72-18.39mt
Capac. plataforma 230 kg
Ancho total 1.75-2.42mt

ELEVADORES VERTICALES DE EMPUJE MANUAL

1.97-2.64mt
Alto total recogida 6.22-12.42mt
Alto plataforma

ConstruMarket Store Antiguo Cuscatlán



ConstruMarket Zaragoza



CONSTRUCCIÓN E INDUSTRIA EL SALVADOR



DESCARGA EL CATÁLOGO DIGITAL



ConstruMarket

EL SALVADOR • GUATEMALA • NICARAGUA • PANAMÁ



ConstruMarket Store Antiguo Cuscatlán
Avenida Albert Einstein 13B, Colonia Lomas de San Francisco,
Antiguo Cuscatlán, La Libertad, El Salvador, C. A.

ConstruMarket Zaragoza
Carretera al Puerto de La Libertad, Km 21.5,
Zaragoza, La Libertad (contiguo a Residencial Las Luces)

PBX: (503) 2500-0000

maquinariapesada.sv@grupoconstrumarket.com | maquinarialiviana.sv@grupoconstrumarket.com | gerenciageneral.sv@grupoconstrumarket.com

ConstruMarket El Salvador | www.grupoconstrumarket.com | ConstruMarket_sv | Grupo Construmarket

CMarket, Guatemala
PBX: (502) 2380-4200 FAX: (502) 2435-4432
asistentegerencia.gt@grupoconstrumarket.com

ConstruMarket, Nicaragua
Tel. (505) 2268-2803/04/05, 2268-2326
asistentegerencia.ni@grupoconstrumarket.com

ConstruMarket, Panamá
Tel. (507) 222-0141 al 44 Cel.: (507) 6229-6801
gerenciageneral.pa@grupoconstrumarket.com





EXCAVADORA HIDRAULICA

KOMATSU

PC200-10M0

PC200-10M0
 Peso operativo
 20.500 kg
 Potencia neta al volante
 Tipo OPG Nivel 2 (ISO 102 62 SAE J1995)
 148 hp (110 kW) @ 2.000 rpm
 Capacidad de carga
 1,000 m³

PC130-8

 Peso operativo
 12,560 kg (27.690 lb)
 Potencia neta al volante (SAE)
 92 hp (68 kW) @ 2.200 r.p.m.
 Capacidad del balde (SAE)
 0,5 m³ (0,65 yd³) @ 1,8 (t/m²)

PC210-10M0

 Peso operativo
 20,900 kg (46,100 lb)
 Potencia neta al volante
 (ISO 9249 SAE J1349)
 165 hp (123 kW) @ 2,000 rpm
 Capacidad de carga
 1,2 m³ @ 1,8 (t/m²)

PC220LC-8M0

 Peso operativo
 24,900 kg (54,900 lb)
 Potencia neta al volante (SAE)
 164 hp (123 kW) @ 2,000 r.p.m.
 Capacidad del balde (SAE)
 0,72m³ (0,94 yd³) ~ 1,41m³ (1,85yd³)

PC300LC-8

 Peso operativo
 32,530 kg (71,720 lb)
 Potencia neta al volante (SAE)
 246 hp (184 kW) @ 1,950 r.p.m.
 Capacidad del balde (SAE)
 2,0 m³ (2,21 yd³) ~ 2,22 m³ (2,91 yd³)

PC390LC-8M0

 Peso operativo
 38,400 kg (84,700 lb)
 Potencia neta al volante (SAE)
 250 hp (187 kW) @ 1,950 r.p.m.
 Capacidad del balde (SAE)
 2,4 m³ (3,1 yd³) @ 1,7 (t/m²) HD

PC500LC-10M0

 Peso operativo
 49,400 kg (108,900 lb)
 Potencia neta al volante (SAE)
 360 hp (269 kW) @ 1,900 r.p.m.
 Capacidad del balde (SAE)
 3,5 m³ (4,6 yd³) @ 1,8 (t/m²)

PC600LC-8E0

 Peso operativo
 58,500 kg (128,970 lb)
 Potencia neta al volante (SAE)
 429 hp (320 kW) @ 1,800 r.p.m.
 Capacidad del balde (SAE)
 3,5 m³ (4,58 yd³)

PC800-8E0

 Peso operativo
 75,500 kg (166,450 lb)
 Potencia neta al volante (SAE)
 487 hp (363 kW) @ 1,800 r.p.m.
 Capacidad del balde (SAE)
 4,5 m³ ~ 5,0 m³

PC1250-8R

 Peso operativo
 109,900 kg (242,300 lb)
 Potencia neta al volante (SAE)
 672 hp (502 kW) @ 1,800 r.p.m.
 Capacidad del balde (SAE)
 7,0 m³

MOTONIVELADORAS

GD535-5

 Peso operativo
 15,150 kg (33,400 lb)
 Potencia neta al volante (SAE)
 145 hp (108 kW) @ 2.000 r.p.m.
 Ancho de la hoja
 3,700 mm (12.2 ft)

GD555-5

 Peso operacional
 15,780 kg (34,800 lb)
 Potencia neta al volante (SAE)
 193 hp (144 kW) @ 2.000 r.p.m.
 Ancho de la hoja
 14 pies

GD675-5

 Peso operacional
 17,885 kg (39,429 lb)
 Potencia neta al volante (SAE)
 218 hp (163 kW) @ 2.100 r.p.m.
 Ancho de la hoja
 14 pies

GD705-5

 Peso operativo
 22,150 kg (48,900 lb)
 Potencia neta al volante (SAE)
 250 hp (186 kW) @ 1.950 r.p.m.
 Ancho de la hoja
 14-16 pies

TRACTORES SOBRE ORUGAS

D39EX-22

 Peso operativo
 9,040 kg (19,930 lb)
 Potencia neta al volante (SAE)
 95 hp (71 kW) @ 2.200 r.p.m.
 Capacidad de la hoja (SAE)
 2,2 m³ (2,9 yd³) FAT

D51EX-22

 Peso operativo
 14,000 kg (30,865 lb)
 Potencia neta al volante (SAE)
 130 hp (97 kW) @ 2.200 r.p.m.
 Capacidad de la hoja (SAE)
 2,9 m³ (3,8 yd³)

D61EX-23M0

 Peso operativo
 19,770 kg (43,590 lb)
 Potencia neta al volante (SAE)
 168 hp (125 kW) @ 2.200 r.p.m.
 Capacidad de la hoja (SAE)
 3,8 m³ (4,97 yd³)

D65EX-16

 Peso operativo
 19,950 kg (44,000 lb)
 Potencia neta al volante (SAE)
 205 hp (153 kW) @ 1.950 r.p.m.
 Capacidad de la hoja (SAE)
 3,55 m³ (4,64 yd³) ~ 5,61 m³ (7,34 yd³)

D85EX-15E0

 Peso operativo
 28,100 kg (62,000 lb)
 Potencia neta al volante (SAE)
 264 hp (197 kW) @ 1.900 r.p.m.
 Capacidad de la hoja (SAE)
 4 m³ (5,2 yd³) ~ 7 m³ (9,2 yd³)

D155AX-6

 Peso operativo
 41,700 kg (92,000 lb)
 Potencia neta al volante (SAE)
 354 hp (264 kW) @ 1.900 r.p.m.
 Capacidad de la hoja (SAE)
 4,6 m³ (6 yd³) ~ 21,5 m³ (28,1 yd³)

D275AX-5E0

 Peso operativo
 49,850 kg (109,900 lb)
 Potencia neta al volante (SAE)
 449 hp (335 kW) @ 2.000 r.p.m.
 Capacidad de la hoja (SAE)
 13,7 m³ (17,9 yd³) ~ 16,6 m³ (21,7 yd³)

D375A-6R

 Peso operativo
 70,235 kg (154,840 lb)
 Potencia neta al volante (SAE)
 610 hp (455 kW) @ 1.800 rpm
 Capacidad de la hoja (SAE)
 18,5 m³ (24,2 yd³)

RETROEXCAVADORAS

WB93R-5E0

 Peso operativo
 7,510 kg (16,557 lb)
 Potencia neta al volante (SAE)
 99,2 hp (74 kW) @ 2.200 r.p.m.
 Capacidad del balde frontal (SAE)
 1,03 m³ (1,34 yd³) @ 2.320 mm
 Capacidad del balde trasero
 0,19 m³ (0,24 yd³) @ 600 mm

WB97R-5E0

 Peso operativo
 7,600 kg (16,755 lb)
 Potencia neta al volante (SAE)
 99,2 hp (74 kW) @ 2.200 r.p.m.
 Capacidad del balde frontal (SAE)
 1,03 m³ (1,34 yd³) @ 2.320 mm
 Capacidad del balde trasero
 0,19 m³ (0,24 yd³) @ 600 mm

CARGADORES FRONTALES

WA150-6



Peso operativo
7.850 kg (17.311 lb)

Potencia neta al volante (SAE)
98 hp (73 kW) @ 2.200 r.p.m.

Capacidad del balde (SAE)
1,3 m³ (1,7 yd³) - 1,7 m³ (2,2 yd³)

WA200-6



Peso operativo
9.815 kg (21.650 lb)

Potencia neta al volante (SAE)
126 hp (94 kW) @ 2.000 r.p.m.

Capacidad del balde (SAE)
2,0 m³ (2,6 yd³) @ 1,6 (t/m³)

WA250-6



Peso operativo
11.550 kg (25.463 lb)

Potencia neta al volante (SAE)
138 hp (103 kW) @ 2.000 r.p.m.

Capacidad del balde (SAE)
2,1 m³ @ 1,6 (t/m³)

WA320-6



Peso operativo
14.330 kg (31.600 lb)

Potencia neta al volante (SAE)
167 hp (125 kW) @ 2.000 r.p.m.

Capacidad del balde (SAE)
2,6 m³ (2,7 yd³) ~ 3,2 m³ (4,2 yd³)

WA380-6



Peso operativo
17.600 kg (38.800 lb)

Potencia neta al volante (SAE)
191 hp (142 kW) @ 2.100 r.p.m.

Capacidad del balde (SAE)
3,3 m³ (3,5 yd³) ~ 4 m³ (5,2 yd³)

WA430-6



Peso operativo
20.000 kg (44.100 lb)

Potencia neta al volante (SAE)
231 hp (172 kW) @ 2.100 r.p.m.

Capacidad del balde (SAE)
3,5 m³ (4,1 yd³) ~ 4,6 m³ (6 yd³)

WA470-6R



Peso operativo
22.900 kg (50.490 lb)

Potencia neta al volante (SAE)
272 hp (203 kW) @ 2.000 r.p.m.

Capacidad del balde (SAE)
4,2 m³ (4,7 yd³) ~ 5,2 m³ (6,8 yd³)

WA500-6



Peso operativo
33.000 kg (72.750 lb)

Potencia neta al volante (SAE)
353 hp (263 kW) @ 1.900 r.p.m.

Capacidad del balde (SAE)
5,6 m³ (6,1 yd³) ~ 5,6 m³ (7,3 yd³)

CAMIONES ARTICULADOS

HM300-2



Peso bruto vehicular (sin carga)
24.040 kg (53.000 lb)

Potencia neta al volante (SAE)
329 hp (246 kW) @ 2.000 r.p.m.

Capacidad de carga
27,3 ton (30,1 US ton)

Capacidad de la tolva (SAE)
16,6 m³ (21,7 yd³)

HM400-3MO



Peso bruto vehicular (sin carga)
40 Toneladas

Potencia neta al volante (SAE)
448 hp (334 kW) @ 2.000 r.p.m.

Capacidad de carga
40 ton (44,1 US ton)

Capacidad de la tolva (SAE)
24 m³ (31,4 yd³)

CAMIONES RÍGIDOS

HD325-7



Peso bruto vehicular
63.680 kg (140.390 lb)

Potencia neta al volante (SAE)
498 hp (371 kW) @ 2.000 r.p.m.

Capacidad de carga
36,5 ton (40 US ton)

Capacidad de la tolva (SAE)
24 m³ (31,4 yd³)

HD405-7



Peso bruto vehicular
74.480 kg (164.200 lb)

Potencia neta al volante (SAE)
498 hp (371 kW) @ 2.000 r.p.m.

Capacidad de carga
41 t (45,2 US ton)

Capacidad de la tolva (SAE)
27,3 m³ (35,7 yd³)

HD465-7E0



Peso bruto vehicular (sin carga)
44.155 kg (97.350 lb)

Potencia neta al volante (SAE)
715 hp (533 kW) @ 2.000 r.p.m.

Capacidad de carga
55 ton (60,6 US ton)

Capacidad de la tolva (SAE)
34,2 m³ (44,7 yd³)

KOMTRAX

MUCHO MÁS QUE UN SISTEMA DE MONITOREO



Ofrece información en tiempo real y en un formato amigable facilitando el control de la operación de sus equipos. Komtrax™ es una verdadera ventaja económica, facilita y hace más eficiente la administración del mantenimiento y de la operación de los equipos. El acceso inmediato al historial de operación y mantenimiento de la máquina asegura un mejor valor de reventa. Entre otros parámetros cuenta con:

» UBICACIÓN GEOGRÁFICA
» GECERCAS
» HORÓMETRO DIARIO
» MAPA DE HORAS OPERATIVAS

» INDICADOR DE NIVEL DE COMBUSTIBLE
» ALERTAS DE PRECAUCIÓN
» CÓDIGOS DE FALLA
» ALERTAS DE MANTENIMIENTO PERIÓDICO
» BLOQUEO DE MOTOR

» BITÁCORA DE OPERACIÓN DE LOS DIFERENTES MODOS DE POTENCIA
» INFORMACIÓN DE CONSUMO DE COMBUSTIBLE
» INFORME DE DATOS MENSUALES Y ANUALES

KOMATSU WARRANTY PRO

PLANES DE GARANTÍA EXTENDIDA

El programa **Komatsu Warranty Pro** cuenta con dos planes de garantías para cubrir sus necesidades operacionales:

- PTP: Power Train Pro (garantía extendida de tren de potencia)
- EWP: Extended Warranty Pro (garantía extendida pro)

Cobertura de los planes

Componentes de	PTP aplicabilidad	EWP aplicabilidad
Motor diésel	✓	✓
Tren de potencia	✓	✓
Sistema hidráulico	✓	✓
Partes para máquinas híbridas	✓	✓
Cilindros hidráulicos		✓
Estructura		✓
Sistema de refrigeración		✓
Partes del sistema Tier IV		✓

La cobertura de los planes varía para cada familia de equipos y esta debe ser consultada con el Distribuidor Oficial Komatsu.

Periodos de garantías extendidas

24 meses (*)		36 meses (*)		48 meses (*)		60 meses (*)	
4.000 h	6.000 h	6.000 h	8.000 h	10.000 h	8.000 h	10.000 h	12.000 h

* Incluidos los 12 meses de la garantía estándar.

¿Cuáles son los equipos a los que aplica la garantía extendida?

TIPO DE EQUIPO	MODELOS
Tractor sobre oruga	D31 - D475
Cargador frontal	WA150 - WA1200*
Tractor sobre ruedas	WD600 - WD900
Excavadora	PC130 - PC2000
Camión rígido	HD325 - HD1500*
Camión articulado	HM300 - HM400
Motoniveladora	GD535 - GD825

(*) No incluyen garantía extendida de motor Cummins.

CONSIDERACIONES DEL PROGRAMA KOMATSU WARRANTY PRO:

- La cobertura de la garantía extendida podrá tener una duración de hasta 60 meses o de 12.000 horas (incluidos los primeros 12 meses de garantía estándar).
- Se puede adquirir para equipos nuevos y para equipos que se encuentren dentro de la garantía estándar.
- Las reparaciones y los mantenimientos deben ser realizados solo con repuestos y componentes genuinos Komatsu.
- Durante el periodo total de garantía (estándar + extendida), el equipo debe usar solamente lubricantes y filtros Komatsu.



CONCRETERA 2 BOLSAS

- Chasis estable y reforzada en "V"
- Tipo basculante (470 lts)
- Gabinete abatible y tolva protectora
- Muelle y embalerada
- Llanta Rin 13
- Yugo PTR de 4"x3"
- Alto 66", Ancho 42", Largo 73", Peso 410kgs
- Para motores de 13HP y 14HP
- Cremallera de una sola pieza y reforzada
- Multiposicionamiento para descargar
- Producción 10.5mts³ de concreto
- Ciclo de producción 3 min.
- Velocidad de olla 27 a 31 rpm



CONCRETERA 1 BOLSA

- Chasis estable y reforzada en "V"
- Gabinete estandar
- Embalerada (opcional)
- Llanta Rin 12, Yugo PTR de 3"x3"
- Alto 55", Ancho 42", Largo 72", Peso 300kgs
- Para motores de 6.5HP a 14HP
- Capacidad máxima 360 lts.
- Cremallera de una sola pieza y reforzada
- Multiposicionamiento para descargar
- Producción 16mts³ de concreto para obra
- Ciclo de producción 3 min.
- Velocidad de olla 27 a 31 rpm
- Olla: polietileno doble capa



CONCRETERA ELÉCTRICA MAXMIX CM 150

- Fácilmente desmontable
- Elemento de seguridad Quick & Safety
- Fácil vaciado de cuba
- Equipada con reductor de engranajes
- Funcionamiento silencioso
- Tanque de chapa de alta ebullición
- Bastidor de acero de gran robustez
- Capacidad de tanque 109lts
- Rendimiento horario 1.35mts³/h
- Peso: 50kgs / Volumen: 0.22mts³
- Motor 0.33HP eléctrico
- Tensión 110V/60 Hz
- Velocidad de tambor 23 rpm
- Capacidad 1/3 de saco



MORTERO RM10

- Capacidad 10 pies cúbicos
- Gabinete abatible
- Llanta Rin 12
- Dimensiones Alto 50", Ancho 46", Largo 66"
- Peso 860 kgs
- Cadena de seguridad al remolcar
- Baleros en llantas para alta velocidad
- Flecha central hexagonal de una sola pieza
- Motor Honda de 8HP con reductor

A. PLUMA GIRATORIA

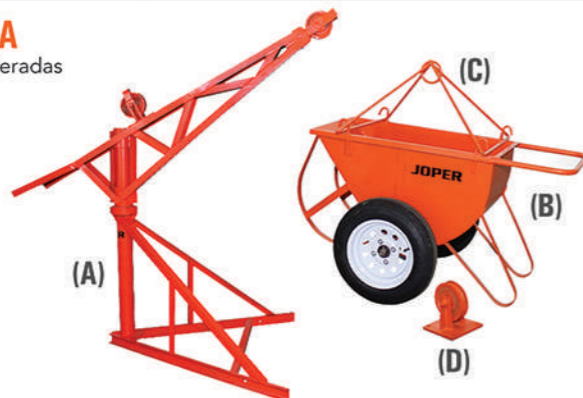
- Brazo giratorio y poleas embaleradas
- Altura libre: 2.35mts
- Radio de giro: 1.5mts
- Capacidad: 1000 kgs
- Tubo reforzado 6" (152.4mm)
- Peso 160 kgs

B. VOGUE

- Llanta Rin 12
- Capacidad 160 lts
- Peso 70 kgs

C. TRIÁNGULO

D. POLEA PATESCA



FLOTAS DE MAGNESIO

Longitud llana	CC802	CC803
Mango	1,200	1,200
Orilla	Alum. Clip 1.8m	Alum. Clip 1.8m
Tipo	cuadrada	redonda
	Reversible	Reversible



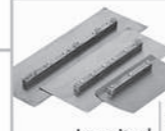
LLANAS DE MAGNESIO RANURADAS

Longitud (mm)	CC790	CC787
Dist. ranura (plg)	1,200	1200
Mango	3/4"	1/2"
Adaptador	Alum. roscado 1.8mm	Mariposa



TUBOS EXTENSIÓN ALUMINIO CLIP

Tipo de conexión	Clip
Longitud (m)	1.8
Código	CC289



REPUESTOS DE LLANAS

Longitud	SK100	SK101	SK214	SK215
Ancho	6"	8"	6"	8"
	14"	14"	18"	18"



ADAPTADOR CADENA CC294



COMALES

SK401	36 1/2"	4	Aspas
SK403	45 3/4"	4	Aspas
SK407	45 3/4"	5	Aspas



LLANA DE ACERO FRESNO CC851

Longitud llana (mm)	900
Adaptador	CC295
Orilla	Redonda
Mango	Fresno 1.8m



TEXTURIZADOR

Longitud(mm)	CC196-3/4	CC196-1/2
Dist. entre peines	900	900
Adaptador	3/4"	1/2"
Tamaño	CC295	CC295
	36"-3/4"	36"-1/2"



DISPERSADOR DE CONCRETO

Longitud hoja (mm)	495x102
Longitud mango (mm)	1,372
Material	Acero
Código	CC902

GENERADORES



G40WMI-2AFX-T4i

Salida Principal 35 kVA (28kW)
Capacidad de voltaje
480V-3Ø/208V-3Ø/240V-1Ø Conmutable
EPA Tier Level Tier 4 Interim
Nivel de Sonido (100% Carga) 66 dB(A)



G25WMI-2A-FX-T4i

Salida Principal 25 kVA (20kW)
Capacidad de voltaje
480V-3Ø / 208V-3Ø 240V-1Ø Conmutable
Frecuencia 60Hz
Nivel de Sonido (100% Carga) 66 dB(A)



G70WJD-2A-FX-T3

Salida Principal 73 kVA (58kW)
Capacidad de voltaje
480V-3Ø / 208V-3Ø 240V-1Ø Conmutable
Frecuencia 60Hz
Nivel de Sonido (100% Carga) 68 dB(A)



G90WJD-2A-FX-T3

Salida Principal 94 kVA (75kW)
Capacidad de voltaje
480V-3Ø / 208V-3Ø 240V-1Ø Conmutable
Frecuencia 60Hz
Nivel de Sonido (100% Carga) 68 dB(A)



G240WJD-2B-FX-T3

Salida Principal 239 kVA (191kW)
Capacidad de voltaje
480V-3Ø / 208V-3Ø Reconnectable
Frecuencia 60Hz
Nivel de Sonido (100% Carga) 69 dB(A)



G290WCU-3B-FX-T3

Salida Principal 290 kVA (232kW)
Capacidad de voltaje
80V-3Ø / 208V-3Ø Reconnectable
Frecuencia 50/60Hz
Nivel de Sonido (100% Carga) 70 dB(A)

COMPRESORES DE AIRE PORTÁTIL

C185WKUB-T2



Caudal de aire
185 cfm (5.2 m³/min)
Presión
80 psig (5.5 bar) /
125psig (8.6 bar)

P250/HP210WKUB-T2



Caudal de aire
250 cfm (7.0 m³/min) /
210 cfm (5.2 m³/min)
Presión
100 psig (6.9 bar) /
150 psig (10.3 bar)

XP375WCU-T2



Caudal de aire
375 cfm (10.6 m³/min)
Presión
80 psig (5.5 bar) /
150 psig (10.3 bar)

P425WCU-T2



Caudal de aire
425 cfm (12 m³/min)
Presión
100 psig (6.89 bar)

XHP750WCU-EX-T3



Caudal de aire
750 cfm (21.2 m³/min)
Presión
300 psig (20.7 bar)

XHP900WCU-T1



Caudal de aire
900 cfm
(25.4 m³/min)
Presión
350 psig
(24.1 bar)

TORRE DE ILUMINACIÓN



TORRE DE LUZ LCV6-LED

Potencia
9.76 HP
Voltaje del sistema DC/ Capacidad batería
12 VDC / 520 CCA
Frecuencia
60 Hz
Tipo combustible / Capacidad combustible
DIESEL / 28 gal (105 L)
Tiempo de funcionamiento con 4 Luces
55 Horas



RODILLOS AUTOPROPULSADOS

PESO (CECE)	ANCHO TRABAJO	MOTOR
	BW 124 DH+	
3300 kg	1200mm	Deutz
	BW 124 PDH+	
3350 kg	1200mm	Deutz
	BW 124 PDH(B)+	
3880 kg	1200mm	Deutz



RODILLOS AUTOPROPULSADOS SERIE 5

PESO (CECE)	ANCHO TRABAJO	MOTOR
	BW 145 D-5	
4750 kg	1426mm	Deutz
	BW 145 DH-5	
4820 kg	1426mm	Kubota
	BW 145 PDH-5	
5070 kg	1426mm	Kubota
	BW 177 D-5	
6600 kg	1686mm	Deutz
	BW 177 DH-5	
6700 kg	1686mm	Kubota
	BW 177 PDH-5	
6950 kg	1686mm	Kubota
	BW 197 DH-5	
6700 kg	1900mm	Kubota



RODILLOS AUTOPROPULSADOS SERIE 4I / SERIE 4

PESO (CECE)	ANCHO TRABAJO	MOTOR
	BW 211 D-4	
10950 kg	2130mm	Deutz
	BW 211D-4i	
10950 kg	2130mm	Deutz
	BW 213 D-4	
12525 kg	2130mm	Deutz
	BW 213 D-4i	
12525 kg	2130mm	Deutz
	BW 214 D-4	
14000 kg	2130mm	Deutz
	BW 214 D-4i	
14390 kg	2130mm	Deutz



RODILLOS AUTOPROPULSADOS SERIE 40

PESO (CECE)	ANCHO TRABAJO	MOTOR
	BW 211 D-40	
9500 kg	2130mm	Deutz
	BW 212 D-40	
10900 kg	2130mm	Deutz
	BW 213 D-40	
12420 kg	2130mm	Deutz
	BW 215 D-40	
14050 kg	2130mm	Deutz
	BW 216 D-40	
15200 kg	2130mm	Deutz
	BW 218 D-40	
17200 kg	2130mm	Deutz



RODILLOS TÁNDEM >5T - PIVOTANTES -

PESO (CECE)	ANCHO TRABAJO	MOTOR
	BW 900-50	
1200 kg	800mm	Honda
	BW 80 AD-5	
1550 kg	800mm	Kubota
	BW 90 AD-5	
1600 kg	900mm	Kubota
	BW 90 SC-5	
1650 kg	960mm	Kubota
	BW 100 SC-5	
1700 kg	1050mm	Kubota
	BW 100 AD-5	
2500 kg	1000mm	Kubota
	BW 120 AD-5	
2700 kg	1200mm	Kubota
	BW 135 AD-5	
3900 kg	1300mm	Kubota
	BW 138 AD-5	
4300 kg	1380mm	Kubota

* Con cabina ROPS



RODILLOS COMBINADOS >5T - PIVOTANTES -

PESO (CECE)	ANCHO TRABAJO	MOTOR
	BW 100 SCC-5	
1700 kg	1000mm	Kubota
	BW 100 ACM-5	
1700 kg	1000mm	Kubota
	BW 100 AC-5	
2300 kg	1000mm	Kubota
	BW 120 AC-5	
2450 kg	1200mm	Kubota
	BW 138 AC-5	
4100 kg	1380mm	Kubota

* Con cabina ROPS



RODILLOS TÁNDEM SERIE 5>5T - PIVOTANTES -

PESO (CECE)	ANCHO TRABAJO	MOTOR
	BW 141 AD-5	
6900 kg	1500mm	Kubota
	BW 151 AD-5	
7600 kg	1680mm	Kubota
	BW 154 AD-5**	
8300 kg	1680mm	Kubota
	BW 161 AD-5	
9600 kg	1680mm	Kubota
	BW 190 AD-5	
11700 kg	1978mm	Kubota
	BW 202 AD-5	
12000 kg	2135mm	Kubota
	BW 191 AD-5 AM2	
13900 kg	2000mm	Deutz
	BW 206 AD-5 AM2	
13300 kg	2135mm	Deutz
	BW 191 AD-5	
13500 kg	2000mm	Deutz
	BW 206 AD-5	
14100 kg	2135mm	Deutz

* Con cabina ROPS ** Rodillo partido



RODILLOS TÁNDEM SERIE 50>5T - PIVOTANTES -

PESO (CECE)	ANCHO TRABAJO	MOTOR
	BW 141 AD-50	
1700 kg	6900mm	Kubota
	BW 151 AD-50	
1700 kg	7600mm	Kubota
	BW 161 AD-50	
1700 kg	10000mm	Deutz
	BW 202 AD-50	
1700 kg	12300mm	Deutz
	BW 206 AD-50	
1700 kg	14100mm	Deutz

* Con cabina ROPS



RODILLOS AUTOPROPULSADOS SERIE 4I/SERIE 4

PESO (CECE)	ANCHO TRABAJO	MOTOR
	BW 216 D-4/BW 216 D-4i	
15700 kg	2130mm	Deutz
	BW 216 PD-4i	
16200 kg	2130mm	Deutz
	BW 216 DH-4i	
16200 kg	2130mm	Deutz
	BW 219 D-4/BW 219 D-4i	
19050 kg	2130mm	Deutz
	BW 219 PD-4/BW 219 PD-4i	
19390 kg	2130mm	Deutz
	BW 226 DH-4/BW 226 DH-4i	
25210 kg	2130mm	Deutz



RODILLOS AUTOPROPULSADOS CON BANDEJAS VIBRADORAS SERIE 4I/SERIE 4

PESO (CECE)	ANCHO TRABAJO	MOTOR
	BW 124 DH+	
3300 kg	1200mm	Deutz
	BW 124 PDH+	
3350 kg	1200mm	Deutz



RODILLOS AUTOPROPULSADOS PARA GUARNICIONES ESPECIALES

PESO (CECE)	ANCHO TRABAJO	MOTOR
	POLYGON	
9500 kg	2130mm	Deutz
	BW 213 DI-4 BVC	
15070 kg	2130mm	Deutz
	BW 213 DI-4i BVC	
15070 kg	2130mm	Deutz
	BW 226 DI-4 BVC	
25350 kg	2130mm	Deutz
	BW 226 DI-4i BVC	
25350 kg	2130mm	Deutz
	BW 332 DEEP IMPACT	
31200 kg	2130mm	Deutz
	RODILLO IMPACTADOR	
12870 kg	2130mm	Deutz
	BW 226 RC-4i BVC	
26400 kg	2130mm	Deutz
	BW 226 RC-4 BVC	
26400 kg	2130mm	Deutz



VARIOCONTROL (BVC) RODILLOS AUTOPROPULSADOS SERIE 4I/SERIE 4

PESO (CECE)	ANCHO TRABAJO	MOTOR
	BW 213 DH-4i BVC	
14900 kg	2130mm	Deutz
	BW 213 DH-4 BVC	
14900 kg	2130mm	Deutz
	BW 226 DH-4 BVC	
25760 kg	2130mm	Deutz
	BW 226 DH-4i BVC	
25760 kg	2130mm	Deutz
	BW 332 DH-4 BVC	
32500 kg	2400mm	Deutz
	BW 177 BVC-5	
7000 kg	1686mm	Kubota



RODILLOS TÁNDEM SERIE 4>5T - ARTICULADOS -

PESO (CECE)	ANCHO TRABAJO	MOTOR
	BW 154 AP-4	
7100 kg	1500mm	Deutz
	BW 154 AP-4i	
7100 kg	1500mm	Kubota
	BW 154 AP-4 AM2	
7300 kg	1500mm	Kubota
	BW 154 AP-4i AM2	
7300 kg	1500mm	Kubota
	BW 174 AP-4	
9200 kg	1680mm	Kubota
	BW 174 AP-4 AM2	
9500 kg	1680mm	Kubota

* Con cabina ROPS



RODILLOS COMBINADOS >5T - PIVOTANTES/ARTICULADOS -

PESO (CECE)	ANCHO TRABAJO	MOTOR
	BW 151 AC-5	
7500 kg	1680mm	Kubota
	BW 161 AC-5	
9500 kg	1680mm	Kubota
	BW 154 ACP-4	
9200 kg	1680mm	Kubota
	BW 154 ACP-4 AM2	
7400 kg	1680mm	Kubota
	BW 161 AC-50	
9500 kg	1680mm	Kubota

* Con cabina ROPS



ASPHALT MANAGER

PESO (CECE)	ANCHO TRABAJO	MOTOR
	BW 151 AD-5 AM2	
7900 kg	1680mm	Kubota
	BW 154 AP-4 AM2	
7300 kg	1500mm	Kubota
	BW 154 ACP-4 AM2	
7300 kg	1500mm	Kubota
	BW 154 ACP-4i AM2	
7400 kg	1500mm	Kubota
	BW 174 AP-4i AM2	
7400 kg	1500mm	Kubota
	BW 161 AD-5 AM2	
9500 kg	1680mm	Kubota
	BW 191 AD-5 AM2	
10200 kg	1680mm	Kubota
	BW 206 AD-5 AM2	
13900 kg	2000mm	Deutz
	BW 206 AD-5 AM2	
14100 kg	2135mm	Deutz

* Con cabina ROPS



LA TANGO OSCILACIÓN DE BOMAG

PESO (CECE)	ANCHO TRABAJO	MOTOR
	BW 151 AD-50	
9500 kg	1680mm	Kubota
	BW 190 AD-50	
11300 kg	1990mm	Kubota
	BW 191 AD-50	
13100 kg	2000mm	Kubota
	BW 202 AD-50	
11550 kg	2135mm	Kubota
	BW 206 AD-50	
13650 kg	2135mm	Deutz
	BW 161 AD-50	
9500 kg	1680mm	Deutz**
	BW 202 AD-50	
11550 kg	2135mm	Deutz**

* Con cabina ROPS **Normativa de emisiones 2A/Tier 2 (sin homologación EC)



COMPACTADORES DE TIERRA

PESO (CECE)	ANCHO TRABAJO	MOTOR
	BC 462 EB	
21300 kg	2885mm	Deutz
	BC 473 EB-4	
26000 kg	3560mm	Mercedes
	BC 772 EB-2	
35300 kg	3775mm	Deutz
	BC 772 EB-4	
35800 kg	3775mm	Mercedes



ESTABILIZADORES DE SUELOS/RECICLADORES

PESO (CECE)	ANCHO TRABAJO	MOTOR
	MPH 122-2	
22100 kg	2400mm	Deutz
	MPH 600	
27900 kg	2400mm	Deutz
	*MPH 364 R-2	
17690 kg	2005mm	Cummins
	*RS 446	
25600 kg	2438mm	Caterpillar
	*RS 950	
32000 kg	2438mm	Caterpillar

* Sin homologación CE



COMPACTADORAS DE BASURA

PESO (CECE)	ANCHO TRABAJO	MOTOR
	BC 462 RB	
21300 kg	2998mm	Deutz
	BC 472 RB	
26000 kg	3600mm	Deutz
	BC 473 RB-4	
26000 kg	3600mm	Mercedes
	BC 573 RB-4	
28300 kg	3600mm	Mercedes
	BC 572 RB-2	
28600 kg	3800mm	Deutz
	BC 972 RB-4	
28500 kg		

MINICARGADORES DE DIRECCIÓN DESLIZANTE



S100

Motor.....Kubota/V1505
Potencia neta.....25kW (33.5hp)
Capacidad de Operación
Nominal.....453kg
Capac. de la Bomba.....49.6 L/min
Desplazamiento máx.....10.3 km/h
Tipo de levante.....Radial



S450

Motor.....Kubota/V2403 (iT4)
Potencia neta.....36.4 kW (48.8 HP)
Capacidad de Operación
Nominal.....590kg
Capac. de la Bomba.....63.2 L/min
Desplazamiento máx.....11.4 km/h
Tipo de levante.....Radial



S510

Motor.....Kubota/V2403 (iT4)
Potencia neta.....34.4 kW (46.1 HP)
Capacidad de Operación
Nominal.....748kg
Capac. de la Bomba.....64.7 L/min
Desplazamiento máx.....11.8 km/h
Tipo de levante.....Radial



S530

Motor.....Kubota/V2403 (iT4)
Potencia neta.....34.4 kW (46.1 HP)
Capacidad de Operación
Nominal.....840kg
Capac. de la Bomba.....64.7 L/min
Desplazamiento máx.....11.8 km/h
Tipo de levante.....vertical



S550

Motor.....Kubota/V2607 (iT4)
Potencia neta.....43.3 kW (58 HP)
Capacidad de Operación
Nominal.....794kg
Capac. de la Bomba.....64.7 L/min
Desplazamiento máx.....11.8 km/h
Tipo de levante.....Radial



S570

Motor.....Kubota/V2607 (iT4)
Potencia neta.....43.3 kW (58 HP)
Capacidad de Operación
Nominal.....885kg
Capac. de la Bomba.....64.7 L/min
Desplazamiento máx.....11.8 km/h
Tipo de levante.....vertical



S590

Motor.....Kubota/V2607 (iT4)
Potencia neta.....45.5 kW (61 HP)
Capacidad de Operación
Nominal.....952kg
Capac. de la Bomba.....64.7 L/min
Desplazamiento máx.....11.8 km/h
Tipo de levante.....vertical



S630

Motor.....Kubota/V3307 (iT4)
Potencia neta.....52.4 kW (70.3 HP)
Capacidad de Operación
Nominal.....1040 kg
Capac. de la Bomba.....87.1 L/min
Desplazamiento máx.....11.4 km/h
Tipo de levante.....Radial



S650

Motor.....Kubota/V3307 (iT4)
Potencia neta.....52.4 kW (70.3 HP)
Capacidad de Operación
Nominal.....1282 kg
Capac. de la Bomba.....87.1 L/min
Desplazamiento máx.....11.4 km/h
Tipo de levante.....vertical



S750

Motor.....Kubota/V3800 (iT3)
Potencia neta.....61 kW (81.8 HP)
Capacidad de Operación
Nominal.....1452 kg
Capac. de la Bomba.....87.1 L/min
Desplazamiento máx.....11.4 km/h
Tipo de levante.....vertical



S770

Motor.....Kubota/V3800 (Tier 3)
Potencia neta.....65.6 kW (88 HP)
Capacidad de Operación
Nominal.....1520 kg
Capac. de la Bomba.....87.1 L/min
Desplazamiento máx.....11.4 km/h
Tipo de levante.....vertical



S850

Motor.....Kubota/V3800 (Tier 3)
Potencia neta.....65.6 kW (88 HP)
Capacidad de Operación
Nominal.....1792 kg
Capac. de la Bomba.....87.1 L/min
Desplazamiento máx.....11.4 km/h
Tipo de levante.....vertical

MINIEXCAVADORAS



E10

Potencia neta.....7.4 kW (9.9 HP)
Peso Operativo.....1176kg
Velocidad de giro.....9.0 RPM
Fuerza de excavación
del cucharón.....8294N
Máxima profundidad de
excavación.....1820mm
Presión al suelo.....418 psi
Radio de giro cero



E20z

Potencia neta.....9.9 kW (13.3 HP)
Peso Operativo.....1930kg
Velocidad de giro.....8.4 RPM
Fuerza de excavación
del cucharón.....20835N
Máxima profundidad de
excavación.....2385 mm
Presión al suelo.....4.36 psi
Radio de giro cero



E26

Potencia neta.....20.1 kW (27 HP)
Peso Operativo.....2570kg
Velocidad de giro.....8.9 RPM
Fuerza de excavación
del cucharón.....22,200 N
Máxima profundidad de
excavación.....2890 mm
Presión al suelo.....3.71 psi



E27z

Potencia neta.....14.9 kW (20 HP)
Peso Operativo.....2587kg
Velocidad de giro.....9.3 RPM
Fuerza de excavación
del cucharón.....23720 N
Máxima profundidad de
excavación.....2547mm
Presión al suelo.....3.63 psi
Radio de giro cero



E35z

Potencia neta.....17.9 kW (24.1 HP)
Peso Operativo.....3476kg
Velocidad de giro.....8.6 RPM
Fuerza de excavación
del cucharón.....33,430N
Máxima profundidad de
excavación.....3117.0mm
Presión al suelo.....4.87 psi
Radio de giro cero



E37

Potencia neta.....23.1 kW (31 HP)
Peso Operativo.....3738kg
Velocidad de giro.....8.6 RPM
Fuerza de excavación
del cucharón.....33,430N
Máxima profundidad de
excavación.....3417mm
Presión al suelo.....4.87 psi



E45

Potencia neta.....30.2 kW (40.5 HP)
Peso Operativo.....4571kg
Velocidad de giro.....9.0 RPM
Fuerza de excavación
del cucharón.....34030N
Máxima profundidad de
excavación.....3300mm
Presión al suelo.....3.73 psi



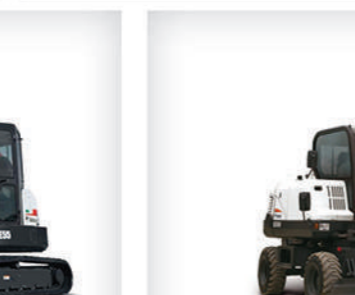
E50

Potencia neta.....36.5 kW (48.9 HP)
Peso Operativo.....4819kg
Velocidad de giro.....8.7 RPM
Fuerza de excavación
del cucharón.....37744N
Máxima profundidad de
excavación.....3553mm
Presión al suelo.....5.06 psi
Radio de giro cero



E55z

Potencia neta.....36.5 kW (48.9 HP)
Peso Operativo.....5218kg
Velocidad de giro.....9.3 RPM
Fuerza de excavación
del cucharón.....44297N
Máxima profundidad de
excavación.....3434mm
Presión al suelo.....4.31 psi
Radio de giro cero



E55w

Potencia neta.....40.8 kW (54.7 HP)
Peso Operativo.....5550kg
Velocidad de giro.....8.7 RPM
Fuerza de excavación
del cucharón.....41000N
Máxima profundidad de
excavación.....3495mm
Brazo largo



E80

Potencia neta.....42.5 kW (57 HP)
Peso Operativo.....4877kg
Velocidad de giro.....9.8 RPM
Fuerza de excavación
del cucharón.....54623N
Máxima profundidad de
excavación.....4675mm
Presión al suelo.....5.66 psi



TL26.60

Potencia..... 55.2 kW - 74HP
 Capac. máxima de carga a 6m..... 2000kg
 Peso operativo..... 2600kg
 Máx. Altura de elevación..... 6m (19.6')



TL30.70

Potencia..... 74.5 kW - 100HP
 Capac. máxima de carga a 7m..... 1050kg
 Peso operativo..... 3000kg
 Máx. Altura de elevación..... 7m (22.9')



T35.70

Potencia..... 74.5 kW - 100HP
 Capac. máxima de carga a 7m..... 1500kg
 Peso operativo..... 3500kg
 Máx. Altura de elevación..... 7m (22.9')



TL38.70HF

Potencia..... 96.1 kW - 130HP
 Capac. máxima de carga a 7m..... 1500kg
 Peso operativo..... 3800kg
 Máx. Altura de elevación..... 7m (22.9')



T43.80 HF

Potencia..... 96 kW - 130HP
 Capac. máxima de carga a 10m..... 1600kg
 Peso operativo..... 4300kg
 Máx. Altura de elevación..... 8m (26.2')



T36.120 SL

Potencia..... 74.4kW - 100HP
 Capac. máxima de carga a 12m..... 1200kg
 Peso operativo..... 3600kg
 Máx. Altura de elevación..... 12m (39.3')



TL30.60

Potencia..... 74.5kW - 100HP
 Capac. máxima de carga a 13m..... 1220kg
 Peso operativo..... 2600kg
 Máx. Altura de elevación..... 13m (42.6')



T41.140 SLP

Potencia..... 74.5 kW - 100HP
 Capac. máxima de carga a 14m..... 1250kg
 Peso operativo..... 4100 kg
 Máx. Altura de elevación..... 14m (45.9')



T40.180 SLP

Potencia..... 55.3 kW - 74HP
 Capac. máxima de carga a 18m..... 500kg
 Peso operativo..... 4000 kg
 Máx. Altura de elevación..... 18m (59.0')

VEHICULOS UTILITARIOS



UV34

Potencia..... 17.5kW (23.5hp)
 Peso operativo..... 861kg
 Velocidad de desplazamiento..... 0-56 km/h
 Capacidad de vuelco..... 567kg



UV34G

Potencia..... 29.7kW (39.9hp)
 Peso operativo..... 861kg
 Velocidad de desplazamiento..... 0-56 km/h
 Capacidad de vuelco..... 567kg



UV34XL

Potencia..... 17.5kW (23.4hp)
 Peso operativo..... 941kg
 Velocidad de desplazamiento..... 0-56 km/h
 Capacidad de vuelco..... 567kg



UV34XLG

Potencia..... 29.8kW (39.9hp)
 Peso operativo..... 941kg
 Velocidad de desplazamiento..... 0-56 km/h
 Capacidad de vuelco..... 567kg

IMPLEMENTOS

AHOYADOR



*Amplia gama de brocas opcionales y estilos de 3 dientes disponibles. *Eje de combinación disponible para los modelos 15C y 30C. *Transmisión directa para una operación eficiente. *Sistema de enganche mejorado para montar excavadoras y cargadores.

BARREDORA ANGULAR



Permite barrer hasta enseguida de un anden o muro al lado derecho * Motor de torque alto para barrer material pesado * Cerdas de polipropileno probadas y reemplazables * Almacenar para eliminar la distorsión de las cerdas cuando no están en uso.

RETROEXCAVADORA



Para excavar e instalar servicios públicos subterráneos o para aplicaciones de viveros y paisajismo. Profundidad de excavación entre 6" y 11". Excelente visibilidad al interior del hoyo. Fácil de transportar. Anchos de cucharón entre 9" y 39".

MARTILLO HIDRÁULICO



La serie HB son casi libres de mantenimiento, operan a la mejor presión posible para cualquier modelo Bobcat sin importar las variaciones de caudal, retropresión de la unidad de potencia o cambios de temperatura, y transmiten menos ruidos y vibraciones.

CORTADORA BRUSHCAT



Corta con facilidad los pastos y matorrales más difíciles y la vez convierte las ramas de hasta 7 u 8 cm de diámetro en abono orgánico. Esta herramienta es ideal para despejar áreas cerca de lagos, obras de construcción, vías de acceso, caminos y fosos cubiertos de maleza.

CHIPPER



Pica ramas, ramas caídas y arbustos en áreas con acceso limitado. El rodillo de alimentación mueve el material a una velocidad constante. Tamaño de picado constante de hasta 127 mm (5 pulgadas) de diámetro. Reduce el volumen de ramas de 10 a 1.

MEZCLADORA DE CONCRETO



Permite mezclar, transportar y descargar el concreto mucho más rápido que con la mezcladora tradicional y carretilla. Su tamaño compacto lo hace ideal para caminos, entradas privadas, trabajo de terminado, fundaciones y pisos de edificios pequeños.

PALA ANGULABLE



La pala topadora de 6 direcciones se puede colocar en un ángulo de +/- 30° y oscila +/- 10° para brindar una gran flexibilidad en diferentes condiciones. Para nivelar y aplicar suelos flojos, grava y arena, o para rellenar y dar forma a las áreas de paisajismo.

CAJON / DUMPER



Mueva materiales con rapidez y facilidad. Se puede cargar, estacionar, soltar de una unidad de energía, llenar, reenganchar y conducir al sitio de descarga. Tamaños de 25.6 y 67.5 pies cúbicos. Con hoyos pretaladrados que drenan las aguas lluvia.

GRAPA INDUSTRIAL



Facilita el manejo de materiales difíciles en ambientes industriales y construcciones. El diseño de dos brazos de las grapas industriales de mayor tamaño ofrece una fuerza de mordida potente y pareja. Con controles hidráulicos, es un aditamento fácil de manejar.

FRESADORA



Ideal para reparar calles, emparejar superficies pavimentadas disperejas, cortar drenajes en estacionamientos, y limpiar alrededor de frezadoras más grandes. Múltiples tipos de tambores y tamaños disponibles para la mayoría de las fresadoras.

HORQUILLAS MONTACARGAS



Mueva el material voluminoso, en sacos o en estibas con rapidez y facilidad. Use este aditamento en aplicaciones tales como labores en plantas industriales y de paisajismo, obras de construcción, labores en fincas, manejar fertilizantes y proyectos municipales.

ORUGAS DE ACERO



Las orugas mejoran la flotación de su cargador sobre suelos blandos, arenosos, rocosos o pantanosos, y ofrecen una mejor tracción en superficies resbaladizas.

RODILLO VIBRATORIO



Es la herramienta compactadora ideal para trabajos de aplanaciones, zanjas y parcheo de asfalto. Compacta mientras avanza o retrocede. El tambor de desviación tiene un diseño que permite colocarse enseguida de los pavimentos, muros y andenes.

ZANJADORA



Una solución confiable y costo efectiva para zanjas difíciles de hacer. Cambio lateral manual o hidráulico para trabajar cerca de muros. Anchos de zanjas entre 102 y 305 mm (entre 4 y 12 pulgadas)

BARREDORA DE CAJON



Barre, recoje y descarga la suciedad y los escombros. Además, limpia en modo de avance o retroceso. Es la herramienta perfecta para limpiar áreas de estacionamientos, pavimentos, muelles y bodegas. Se puede usar también para lo contrario.

OTROS IMPLEMENTOS DISPONIBLES:

- CUCHARONES
- MORDAZA
- MANEJADOR DE PACAS
- APRETADOR DE PACAS
- CAJON NIVELADOR
- CAVADORA
- SEMBRADORA
- PALA TOPADORA
- MEZCLADORA DE CONCRETO
- MARTILLO DE CAIDA LIBRE
- NIVELADORA HIDRÁULICA
- GRAPA
- NIVELADORA MANUAL
- ROMPEDORA
- ESCARIFICADORA
- ROCIADOR
- PALA NIVELADORA (EXCAVADORAS)
- CORTADORA CUCHILLAS FLOTANTES
- CORTADORA ELEMENTOS FORESTALES
- ACONDICIONADOR DE SUELOS
- A. ROCIADOR SP5
- B. ROCIADOR HIDRÁULICO HS8
- TRITURADORA DE TRONCOS
- ESTABILIZADOR TRASERO
- COMPACTADORA DE ZANJAS
- CUCHARÓN COMBINADO
- TRANSPORTADOR DE INCLINACIÓN
- ROCIADOR - 3 PUNTAS
- CULTIVADORA - 3 PUNTAS
- CAJON NIVELADOR - 3 PUNTAS
- GRADA DE DISCOS - 3 PUNTAS
- HORQUILLA DE ÁRBOLES
- KIT DE AGUA
- SIERRA CIRCULAR
- PLUMA DE CABALLETE
- AZADÓN CON VIBRACIÓN
- RODILLO VIBRATORIO
- BARREDORA ANGULAR
- HORQUILLA DE PACAS
- BARREDORA DE EMPUJE
- CARGADOR MONTADO EN EL FRENTE
- SEGADORA DE MONTURA MEDIA
- CAJA DE BALASTRO POSTERIOR - 3 PUNTAS
- HORQUILLA CON CUCHILLAS ROTATIVAS
- RETROEXCAVADORA CON BOB-TACH®
- PALA TRANSPLANTADORA DE ÁRBOLES
- SEGADORA DE ACABADOS - 3 PUNTAS
- ESCARBADORA



RODILLO VIBRATORIO L41

- Capacidad de trabajo 0.8 Toneladas
- Motor Honda GX390
- Capacidad de Motor 13hp/3600rpm
- Ancho de Tambor 700/540mm
- Veloc. 3.5KM/H, Fuerza Impacto 20KN
- Sistema de roceo de agua controlado electrónicamente
- Embrague electromagnético
- Palanca de control integrada
- Luces LED para operar de noche
- Marco metálico de seguridad antivuelco



RODILLO VIBRATORIO L51

- Capacidad de trabajo 1.48 Toneladas
- Motor Honda GX630
- Capacidad de Motor 20hp/3200rpm
- Ancho de Tambor 980mm
- Velocidad 8KM/H
- Fuerza de impacto 22KN
- Consola control integrada con operación, monitoreo de alarma y otras funciones
- Sistema de roceo de agua controlado electrónicamente



RODO PATA DE CABRA L202

- Capacidad de trabajo 1.53 Toneladas
- Motor Honda GX690
- Capacidad de Motor 20hp/3600rpm
- Ancho de Tambor 600mm/850mm
- Velocidad 1.2-2.4KM/H
- Fuerza de Impacto 70kN/35KN
- Operado a control remoto con funciones múltiples, para controlar el encendido y apagado, el avance y retroceso, el giro, la vibración y también la presión del aceite, la temperatura del agua y la capacidad de combustible.



COMPACTADORA GASOLINA RM80

- 4 tiempos
- Motor Honda GX160 gasolina
- Potencia 5.5 hp
- Fuerza de Impacto 13.7KN
- Frecuencia Vibratoria 640-680 R/min
- Tamaño de Zapata 340x285mm
- Clutch Japonés
- Horómetro
- Fuelle alemán



VIBRADOR CONCRETO GASOLINA

- Motor Honda GX160
- Largo de Manguera: 4 mts
- Diámetro de cabeza: 38mm
- Sistema de acople DYNAPAC



VIBRADOR CONCRETO ELÉCTRICO

- Voltaje: 110V, 60HZ
- Potencia: 3hp (2.2KW)
- Frecuencia Vibración (VPM): 12,000-18,000
- Largo de Manguera: 4.5mts
- Diámetro de cabeza: 40 mm
- Monofásico, conector estadounidense



PLANCHA VIBRATORIA

- Motor Honda GX160
- Velocidad de trabajo 20-25cm/s
- Tamaño de plato 570x480mm
- Eficiencia 450m²/h
- Frecuencia Vibratoria: 4.930 VPM
- Profundidad de compactación 30cms
- Peso 82 KG



RODO L61

- Radio de giro 2600mm
- Velocidad 0-12 km/h
- Capacidad de escalada 40%
- Carga estática adelante/atrás 125/115N/cm
- Amplitud nominal 0.5mm
- Frecuencia vibración 60 Hz
- Fuerza empujante 30kN (tambor delantero)
- Volumen del tanque de agua 200L
- Potencia 26.9 kW/3000rpm
- Motor diesel refrigerado por agua 4 tiempos tres cilindros



RODO L71

- Radio de giro 3000mm
- Velocidad 0-12 km/h
- Capacidad de escalada 40%
- Carga estática adelante/atrás 150/135.5N/cm
- Amplitud nominal 0.5mm
- Frecuencia vibración 60 Hz
- Fuerza empujante 40kN (tambor delantero)
- Volumen del tanque de agua 200L
- Potencia 35 kW/3000rpm
- Motor diesel refrigerado por agua 4 tiempos tres cilindros



RODO PATA DE CABRA L102

- Capacidad de trabajo 0.83 Toneladas
- Motor Honda GX390
- Capacidad de Motor 13hp/3600rpm
- Ancho de Tambor 680mm
- Velocidad 3KM/H (hacia adelante y reversa)
- Fuerza de Impacto 20KN
- Operador manual walk behind



ALISADORA DE CONCRETO

- Operador manual
- Motor Honda GX160
- Diámetro de acabado 920mm
- Tamaño de espas 35x15cm
- Velocidad de alisado 60-100R/min
- Rango de inclinación 0-15°



CORTADORA DE CONCRETO

- Motor Honda GX390
- Tamaño de disco 350/400/450/500mm
- Tamaño máximo de corte 18.5cm
- Capacidad de tanque 35L
- Peso 128Kg



REGLA VIBRATORIA

- Doble maneral
- Motor Honda GX35
- Potencia 1.5HP
- Tamaño de aspa 1.2 mts y 3mts



ANDAMIOS

- Cada cuerpo de andamios incluye:
- 2 Marcos 1.55 x 3.00 x 1.75mts
 - 2 Crucetas 3.00mts tipo "X" para una buena sujeción del marco.
 - Acero redondo de 1 1/2"

RODOS Y HUSILLOS

- Rodos para movilizar los andamios de un lugar a otro y Husillos para ajustar niveles.

PUNTALES

- De 2.1mt extensible hasta 3.6mt

PLATAFORMAS

- De 25cms Ancho x 3.00mts Largo donde podrá descansar material o personas

PALLET 2.5 TON

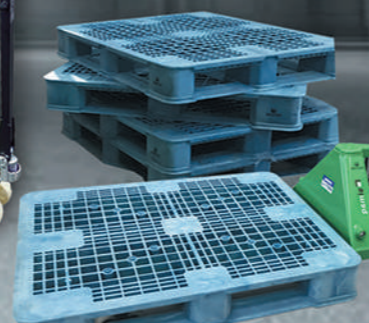
- Capacidad 2,500 kg
 Altura mínima 85
 Altura máxima 200
 Altura de elevación 110
 Fuerza de distribución 685
 Longitud tenedor 1,150
 Tamaño tenedor 160x50

PALLET 3 TON



PALLET 2.0 TON

- Capacidad 2,000 kg
 Altura mínima 65
 Altura máxima 160
 Altura de elevación 100
 Fuerza de distribución 685
 Longitud tenedor 1,150
 Tamaño tenedor 160x50



CONCRETERA DE 1 BOLSA



CONCRETERA DE 1 BOLSA

- Modelo REVC365-2A
- Motor Honda GX160
- Capacidad de Motor 5.5hp
- Capacidad 365Lts
- Acero reforzado
- Tres Puntos de Engrase
- Reforzada con Chasis en V

PROPORCIÓN DE CONCRETO

CEMENTO SACOS	AGUA BOTES	ARENA BOTES	PIEDRIN BOTES	
1	1 1/2	4	5	LOZAS Y ZAPATAS FC= 200 KG/CM ² GRAVA 3/4"
1	2	5	7	CASTILLOS Y DALAS FC= 150 KG/CM ² GRAVA 3/4"
1	2 1/2	7	9	MUROS Y PISOS FC= 100 KG/CM ² GRAVA 3/4"

MONTACARGAS Y STACKERS



2.0-2.5T

Potencia.....DIESEL
Capac. nominal.....2000-2500kg
Centro de carga.....500mm
Peso Funcionamiento.....3440-3760kg
Altura de OHG.....2140mm
Ancho total carretilla.....1155mm
Longitud hasta frente de horquillas.....2530-2605mm
Horquillas, LxAxA.....1070x122x40
Radio de giro.....2175-2235mm



3.0-3.5T

Potencia.....DIESEL
Capac. nominal.....3000-3500kg
Centro de carga.....500mm
Peso Funcionamiento.....4255-4555kg
Altura de OHG.....2170mm
Ancho total carretilla.....1225mm
Longitud hasta frente de horquillas.....2750-2800mm
Horquillas, LxAxA.....1070x122x50
Radio de giro.....2375-2415mm



2.0-3.5T LPG

Potencia.....GASOLINA/GLP
Capac. nominal.....2000-3500kg
Centro de carga.....500mm
Peso Funcionamiento.....3440-4555kg
Altura de OHG.....2140-2170mm
Ancho total carretilla.....1225mm
Longitud hasta frente de horquillas.....2530-2800mm
Horquillas, LxAxA.....1070x130x45
Radio de giro.....2175-2415mm



4.0-5.0T LPG

Potencia.....GLP/DOBLE COMBUSTIBLE
Capac. nominal.....4000-5000kg
Centro de carga.....500mm
Peso Funcionamiento.....6300-6850kg
Altura de OHG.....2250mm
Ancho total carretilla.....1490mm
Longitud hasta frente de horquillas.....3070-3215mm
Horquillas, LxAxA.....1070x150x55
Radio de giro.....2690-2810mm



STACKER MANUAL

Capacidad nominal.....1000kg
Centro de carga.....600mm
Altura máxima de elevación.....2000mm
Longitud de horquillas.....1150mm
Ancho entre horquillas.....560mm
Peso de equipo.....255kg



STACKER SEMI ELÉCTRICO

Capacidad nominal.....1000kg
Centro de carga.....600mm
Altura máxima de elevación.....2500mm
Longitud de horquillas.....1150mm
Ancho entre horquillas.....560mm
Peso de equipo.....367kg



STACKER ELÉCTRICO

Capacidad nominal.....1400kg
Centro de carga.....600mm
Altura máx. elevación.....4500mm
Longitud horquillas.....550mm
Ancho entre horquillas.....1150mm
Giro.....3.00mts

MONTACARGAS



ELÉCTRICO 1.6 - 2.0T SERIE G2

Modo de energía.....Baterías
Potencia.....6-8kW
Capac. nominal.....1.6-2.0 Ton
Centro de carga.....600mm
Modo de manejo...Operador sentado
Ancho total.....1270mm
Longitud hasta frente de horquillas.....2847mm
Radio de giro.....1689-1751W



1 - 1.8T H3 SERIES

Combustible.....Gasolina/Gas (LPG)
Potencia.....31.2-35.4kW
Capac. nominal.....1-1.8 Ton
Centro de carga.....500mm
Modo de manejo...Operador sentado
Ancho total.....1070mm
Longitud hasta frente de horquillas.....3197-3219mm
Radio de giro.....1875-1930mm



2 - 3.2T H3C SERIES

Combustible.....Gasolina/Gas (LPG)
Potencia.....48kW
Capac. nominal.....2-3.2 Ton
Centro de carga.....610mm
Modo de manejo...Operador sentado
Ancho total.....1070-1120mm
Longitud hasta frente de horquillas.....3270-3585mm
Radio de giro.....1930-2080mm



2 - 3.5T H SERIES

Combustible.....Gasolina/Gas (LPG)
Potencia.....37kW
Capac. nominal.....2-3.5 Ton
Centro de carga.....500mm
Modo de manejo...Operador sentado
Ancho total.....1150-1225mm
Longitud hasta frente de horquillas.....3500-3836mm
Radio de giro.....2255-2440mm

PANTALLA DE SEÑALIZACIÓN VIAL

LA PANTALLA FULL MATRIX LE OFRECE LA POSIBILIDAD DE ENTREGAR INFORMACIÓN A TRAVÉS DE TEXTO MÁS GRANDE Y GRÁFICOS DE TAMAÑO DE SIGNO COMPLETO.

CARACTERÍSTICAS

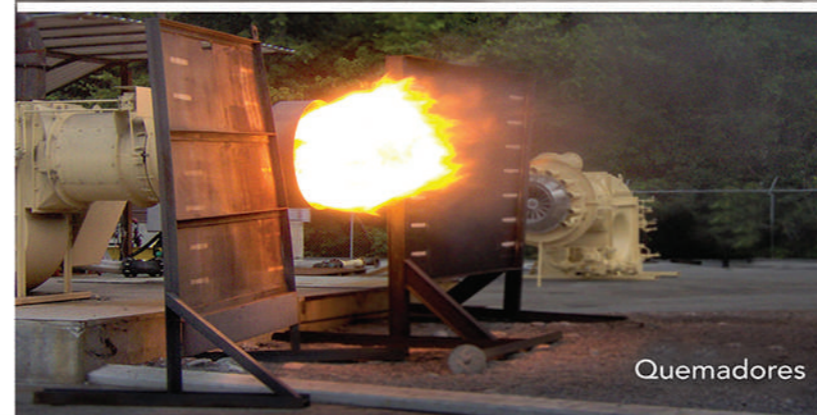
- Matriz completa 28 filas x 50 columnas
- Mensajes de 1, 2 ó 3 líneas
- Gráficos y animaciones
- 9 a 28 caracteres
- Hasta 12 caracteres por línea
- 9 tamaños de fuente
- Compatible con NTCIP

PARA CUALQUIER REQUERIMIENTO SOLICITAR VISITA TÉCNICA DE SU ASESOR

PLANTAS DE ASFALTO



Planta de Asfalto Portátil



Quemadores



Planta de Asfalto Estacionaria

EQUIPOS PARA COMPACTACIÓN E ILUMINACIÓN



COMPACTADORA BS50

- Motor Honda GX120
- Potencia 2.7kW
- Fuerza impacto 16 kN
- Zapata 280 x 340 mm
- Producción aprox. 119m²/h

RODO LISO RD7



- 0.7 TON
- Motor diesel monocilindrico de 4 tiempos refrigerado por aire
- Diámetro del tambor 420mm
- Fuerza centrífuga 13kN
- Rendimiento superficial máx. 2.613m²/h
- Ancho de tambor 65cms
- Peso de operación 1,785 lbs
- 3,300 vibraciones por minuto
- Amplitud 0,03 pulg

RODO LISO RD12



- 1.2 TON
- 4,200 vpm
- Motor gasolina 2 cilindros refrigerado por aire
- Diámetro del tambor 560mm
- Fuerza centrífuga Dinámico/tambor 7,5 kN
- Producción aprox. de 16 a 18mts²/h
- Amplitud 0,043 pulg

EQUIPOS PARA COMPACTACIÓN E ILUMINACIÓN



REGLA VIBRATORIA

- Motor Briggs & Stratton de 8 hp
- Largo secciones
- Motriz 1.5 y 3m
- Central 0.76, 1.5y 3.1m
- Final 0.76, 1.5 y 3.1m



BOMBA CENTRÍFUGA DE BARRIDO PTS 4V

- Diámetro de succión y descarga 100mm
- 11,9 kW a 3600 rpm
- Peso operación 163kg
- Volumen Descarga máx. 160 l/min
- Succión máx. 7,6 m
- Tamaño máx. de sólidos 50 mm



TORRE DE LUZ LTV6

- Motor Kohler Diesel de 8 hp
- 4 lámparas de Haluro metálico
- Generador de 6,000 watts
- 7 mts de altura de mástil

COMPACTADORA BS60

- Motor Honda GXR120
- Potencia 7kW
- Fuerza impacto 18 kN
- Zapata 28x34cm
- Producción aprox. 148m²/h
- Dosificación automática de mezcla aceite/gasolina



RODO LISO RD27-120



- Motor a diesel Perkins 33.7 HP
- Refrigerado a liquido.
- Peso operación 2750 Kg
- Ancho tambores 1.2m
- Fuerza centrífuga p/tambor 6,474/9,307lb
- Prof. compactación 61cm
- Prof. compactación asfalto 15 cm



RODILLO PATA DE CABRA RTLX-SC3

- Peso Operación 3295 lb
- Motor Diesel de 19.8 HP
- Fuerza Centrífuga 7700/15400 lb
- Profundidad de Compactación 75cm
- Ancho de tambores 56/82cm

ALISADORA CT36

- Motor de 4 tiempos a gasolina
- Alisador de 91 cms
- Aspas flotación de 36"
- Angulo de ataque del aspa hasta 30° para un pulido excelente del hormigón.



PLANCHA VIBRATORIA VP1550A

- Motor de 5hp, Gasolina
- Ancho tanque de agua 50cm
- Fuerza centrífuga 15kN
- Ancho de placa 50 cms
- Frecuencia 97 Hz
- Tanque de agua
- Potencia del motor 4,5 kW
- Revoluciones 4.000 1/min



VIBRADOR ELÉCTRICO

- Motor eléctrico 2hp
- Peso 6,4 kg
- Manguera de 3m
- Cabeza 35mm (1 3/8")



VIBRADOR GASOLINA

- Motor a gasolina de 5.5 hp
- Peso 23,6 kg
- Manguera de 3m
- Cabeza 35mm



VIBRADOR TIPO MOCHILA

- Motor Honda de 4 tiempos monocilindrico refrigerado por aire
- Potencia 2,1CV
- 7000 1/min



BOMBA CENTRÍFUGA PT2

- Diámetro succión y descarga 2"
- Descarga máx. de 159 gpm
- Motor Honda gasolina 5.5hp
- Autosebante



BOMBA CENTRÍFUGA PT3

- Diámetro succión y descarga 3"
- Descarga máx. de 264 gpm
- Motor Briggs & Stratton gasolina 8hp
- Autosebante

CORTADORA BFS 1345

- Peso 94kg
- Potencia 9,6 kW
- 3.600 RPM
- Diámetro de disco 450mm
- Profundidad de corte 160mm
- Velocidad nominal 2.200 1/min
- Combustible gasolina

